



Herzlich willkommen an der





DON'T WORRY, BE HAPPY

KL. 5e, 2012

Verantwortung für die Zukunft – Werte leben.

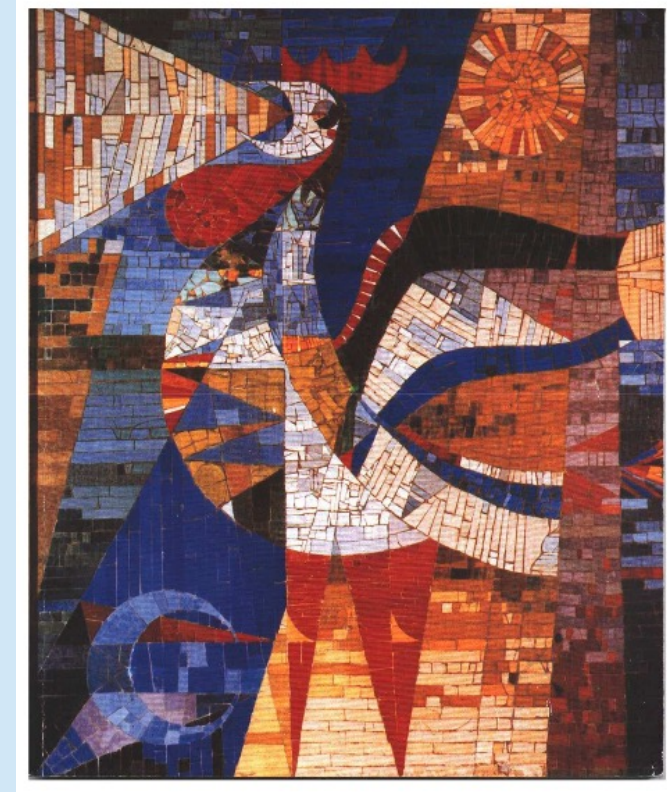
Eine Schule



für alle



- ca. **900 Schülerinnen und Schüler** (5-Zügigkeit)
- **70 Lehrerinnen und Lehrer** (u. a. vier Sonderpädagogen)
- **Schulleitung:**
 - Frau Michaela Silbernagel
 - Herr Thorsten Biener
 - Frau Elke Cornetz
- **Unterstufenkoordinatorin:**
 - Frau Brigitte Vonken-Möller
- **Schulsozialarbeiter:**
 - Herr Michael Mußler
 - Frau Beate Koch
 - Frau Elena Schell
- **Schulpsychologin:**
 - Frau Talina Zähl



Wechsel von der Grundschule auf die Realschule

Erwartungen ...

4) Ein Sozialverhalten, das der vorgegebenen Schulordnung entspricht und Toleranz zeigt gegenüber anderen Mitschülerinnen und Mitschülern

1) Im Durchschnitt befriedigende oder bessere Leistungen in den Fächern: Mathematik, Sprachgebrauch, Rechtschreibung und Sachkunde

3) Die Bereitschaft und Fähigkeit zuzuhören, Arbeitsaufträge zu verstehen und sie auch zu befolgen, Hausaufgaben gewissenhaft und ordentlich anzufertigen

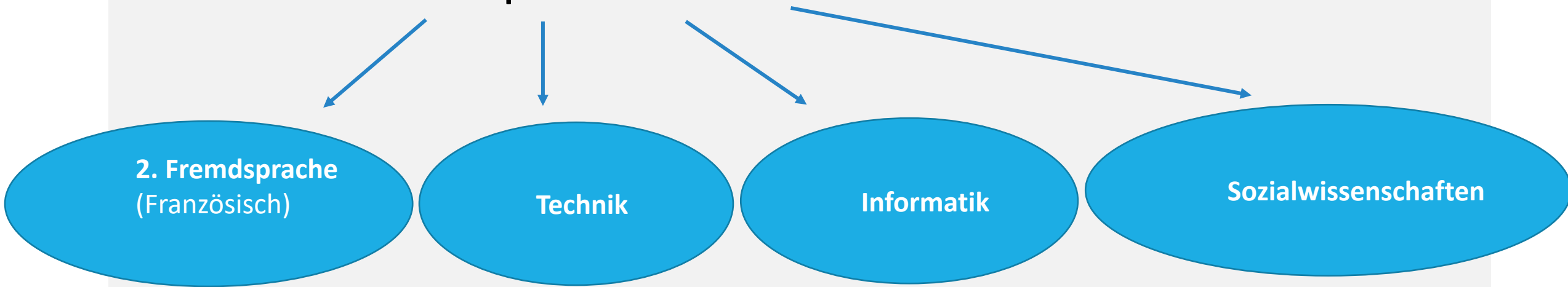
2) Die Bereitschaft, Neues lernen zu wollen, aktiv, selbstständig und konzentriert zu lernen, auch dann nicht gleich aufzugeben, wenn Probleme auftreten

Schullaufbahn an der Realschule Patternhof

- **Erprobungsstufe** (5./6. Jahrgangsstufe): „automatische“ Versetzung von 5. in die 6. Klasse; [Angebot: Programm „Lernen lernen“]

- ab Klasse 7:

Wahlpflichtunterricht



- *Anmerkung:* Vorteil der Wahl von Französisch beim ggf. späteren Wechsel zum Gymnasium (Regelung 2. Fremdsprache)

Schulformwechsel

- *herausfordernd*: sog. „**Rückläufe**“ von **Gymnasien** (u. a. wegen Eingliederung, organisatorischer Fragen etc.)
- **Wechsel** vom Gymnasium zur Realschule **am Ende der Erprobungsstufe** (Ende der 6. Klasse); keine Wiederholung der 6. Klasse – Besuch der 7. Klasse
- **Wechsel** vom Gymnasium zur Realschule **nur bis Ende der Klasse 8** möglich (Versetzungsanforderungen der Realschule sind zu erfüllen, wobei dabei zweite Fremdsprache nicht berücksichtigt wird)
- Daher: **Eignungsempfehlung** bitte ernst nehmen!

Bildungsgänge und Abschlüsse

- nach 10. Klasse: **Mittlerer Bildungsabschluss** („Fachoberschulreife“ [FOS])
- Abschluss mit **Qualifikationsvermerk**: Wechsel in die **Gymnasiale Oberstufe** (Gymnasium; Gesamtschule) oder auf ein **Berufskolleg** (BK)
[ca. 50 - 60% erreichen die Qualifikation; ca. 30 % wechseln de facto und erwerben das Abitur]
- Möglichkeit der **Zuerkennung eines Hauptschulabschlusses** nach Klasse 9 (*Erster Schulabschluss*) oder eines dem Sekundarstufe-I-Hauptschulabschluss nach Klasse 10 (*Erweiterter Erster Schulabschluss*) zu beachten: Notenvorgaben)



Arbeitsgemeinschaften - Auswahl:

- **Sport**
 - *Fußball*
- **Musik**
 - *Schulchor*
 - *Schulband*
- **Sanitäts-AG**
- **Streitschlichtungs-AG**
- **„Vor dem Anfang starten“-AG**
- **Soziale Dienste**
- **Fair-Trade-AG**



Profil der Schule: Vielfalt gestalten

Pädagogische Schwerpunkte (Auswahl):

- A. Inklusionskonzept
- B. Sprachförderklassen

Projekt: Schule gegen Gewalt und Rassismus

- C. Berufsorientierung
- D. Soziale Dienste
- E. Schulsozialarbeit
- F. Projekte



A. Inklusionskonzept

u. a.

- Deutschwerkstatt
- Lernbüro
- Berufsorientierung für GL-Schülerinnen und Schüler
- HS-Abschluss nach Klasse 9 für ziendifferent beschulte Schülerinnen und Schüler
- AG-Inklusion (Regelschullehrkräfte und Sonderpädagogen)
- Kooperation mit Jugendamt Eschweiler (u.a. Soziales Gruppentraining durch externe Anbieter)



B. Sprachförderklassen

Aachener Zeitung LOKALES REGION SPORT PANORAMA POLITIK WIRTSCHAFT KULTUR RATGEBER MENÜ Q

Lokales / Eschweiler / Eschweiler: Spitzenschülerin nach drei Jahren: Saghar ist „ein Phänomen“

Eschweiler

Spitzenschülerin nach drei Jahren: Saghar ist „ein Phänomen“

10. AUGUST 2015 UM 18:05 UHR | Lesedauer: 4 Minuten



Schulleiterin Michaela Silbernagel (links) und Sigried Hendryk (rechts) sind stolz auf ihren Schützling Saghar Haghir. Foto: Sonja Essers

ESCHWEILER. Vor rund drei Jahren kam Saghar Haghir in die Indestadt. Deutsch konnte die damals Elfjährige, die ursprünglich aus dem Iran stammt, nicht. Das hat sich allerdings schnell geändert. Ihr Zeugnisdurchschnitt in diesem Jahr: 1,0!

Aachener Nachrichten LOKALES REGION SPORT PANORAMA POLITIK WIRTSCHAFT KULTUR RATGEBER MENÜ Q

Mit Stift und Pinsel das eigene Trauma verarbeiten

15. JANUAR 2019 UM 15:51 UHR | Lesedauer: 2 Minuten



Die Schüler lieben diese kreativen Projektnachmittage mit Jehana Said (5. von links). Die syrische Bildhauerin malt, bastelt und spielt mit den Kindern aus verschiedenen Herkunftsländern. Foto: Irmgard Röhseler

ESCHWEILER. Es ist schon ein besonderes Projekt, das die Realschule Patternhof zurzeit ihren Schülern anbietet. „Gegen Gewalt und Rassismus“ ist das offene Angebot überschrieben, das sowohl von Kindern und Jugendlichen mit Fluchterfahrung als auch von deutschen Schülern begeistert angenommen wird.

Schule gegen Gewalt und Rassismus

C. Berufsorientierung



Aachener Nachrichten

LOKALES REGION SPORT PANORAMA POLITIK WIRTSCHAFT KULTUR RATGEBER

Lokales / Eschweiler / Eschweiler: Das Wettrennen um die Lehrstelle beginnt an der Realschule Patternhof

Eschweiler

Das Wettrennen um die Lehrstelle beginnt an der Realschule Patternhof

12. JUNI 2018 UM 14:11 UHR | Lesedauer: 2 Minuten

Für sie war's ein Pflichttermin und eine Chance, die ersten Weichen in Richtung Zukunft zu stellen: Rund 320 Mädchen und Jungen der Klassen 8 und 9 nahmen am Berufsinformationsabend in der Eschweiler Realschule Patternhof teil. Foto: Christoph Hahn

ESCHWEILER. Inzwischen gehört sie fast schon zur Tradition: Zum achten Mal fand in der Eschweiler Realschule Patternhof ein Berufsinformationsabend statt. Rund 320 Jugendliche der Klassen 8 und 9 ließen sich dabei von Vertretern so unterschiedlicher Arbeitgeber wie AOK, Bundespolizei, St.-Antonius-Hospital, RWE Power und anderen, darunter eine Fahrschule, über Berufsbilder und Zukunftschancen beraten.

Berufswahlvorbereitung: Projekte für Kl. 5 -10



Im neuen Schuljahr führen wir in den verschiedenen Klassenstufen folgende Projekte zur Berufswahlvorbereitung durch:

Klassen 5: 2 Tage zu Beginn, 1 Tag zur freien Wahl, 1 Tag am Ende (Bücherei), Module 1, 2, 3, 4 und 5 aus Band 1 „Starke Seiten“

Klassen 6: 1 Tag Schnupperkurse (Technik, Sozialwissenschaften), Unterricht in Medienkompetenz (ganzjährig)

Klassen 7: 1 Tag mit dem Sozialdienst Katholischer Frauen e.V., evtl. 1 Tag im Vertiefungsfach (Technik, Sozialwissenschaft, Informatik, Französisch)

Klassen 8: 1 Tag Potentialanalyse, 3 Tage Berufsorientierung, Berufsinformationsabend am Patternhof

Klassen 9: 1 Orientierungstag Berufswahlvorbereitung allgemein, 3 Wochen Betriebspraktikum, 1 Orientierungstag Sparkasse Aachen: Einstellungstraining

Klassen 10: 1-2 Projekttag nach Bekanntgabe der Vornoten (ganztätig)

D. Soziale Dienste



Sanitäts-AG

A screenshot of a news article from 'Aachener Nachrichten' with the following details:

- Category: Lokales / Eschweiler
- Section: "Gemeinsam Teller füllen": Aktion der Realschule Patternhof
- Sub-section: Spendenaktion
- Headline: **Realschüler sammeln für die Eschweiler Tafel**
- Date: 13. NOVEMBER 2018 UM 10:34 UHR | Lesedauer: Eine Minute



The photo shows four female students standing behind a table in a store. They are surrounded by brown paper bags filled with food. Two green signs on the table read 'HELFEN SIE MIT REWE DIREKT VOR ORT.' and 'REWE ZUR HAUT'. The student on the far right is wearing a grey hoodie with 'NEW YORK' printed on it.

Realschüler sammeln derzeit wie in jedem Jahr für den guten Zweck. Foto: Sigrid Hendryk

ESCHWEILER. Für sozial benachteiligte Menschen in Eschweiler rühren die Schüler der AG Soziale Dienste der Realschule Patternhof in Eschweiler wieder kräftig die Werbetrommel im Rewe-Markt Schüler in Weisweiler.

E. Schulsozialarbeit

Die Schulsozialarbeit ist **Ansprechpartner für Schüler**

- bei Schulschwierigkeiten
- bei Problemen in der Familie, mit Freunden, mit sich selbst
- bei Konflikten mit Schülern, Eltern und Lehrerinnen oder Lehrern
- in der Zusammenarbeit mit außerschulischen Einrichtungen

Die Schulsozialarbeit ist **Ansprechpartner für Erziehungsberechtigte**

- in der Beratung bei Erziehungs- und Lebensfragen
- in der Erarbeitung alternativer Handlungsstrategien
- in der Vermittlung von adäquaten außerfamiliären Hilfsangeboten und ggf. bei der Begleitung im Erstkontakt (*Erziehungs-, Schulden-, Suchtberatung etc.*)



Schulsozialarbeiter

Was ist Schulsozialarbeit?

Schulsozialarbeit ist ein professionelles sozialpädagogisches Angebot, das eigenständig und dauerhaft im Schulalltag verankert ist. Grundlage ist die verbindliche vereinbarte, partnerschaftliche Kooperation von Jugendhilfe und Schule.



Herr Mußler

F. Projekte



Stolz präsentiert Schülerin Joana Bamberger die neueste Errungenschaft der Realschule Patternhof — den Fair-O-Maten.
Foto: I. Röhseker

ESCHWEILER. Die Idee der Fair-Trade-Bewegung entstand bereits in den 70er-Jahren. Doch erst in den vergangenen Jahren haben sich fair gehandelte Produkte immer mehr durchgesetzt und sind in der Mitte der Gesellschaft angekommen.

Fairtrade-Aktionen



Die Schüler der Realschule Patternhof liefern für den guten Zweck. Foto: Barbara Rohde

ESCHWEILER. Vor wenigen konnte der Sponsorenlauf, der wegen der großen Hitze im Juli kurzfristig abgesagt werden musste, stattfinden. So kam es, dass nicht die 7., sondern diesmal die 8. Jahrgangsstufe sich aktiv für Schulkinder in Afrika einsetzte.

EIN TAG FÜR AFRIKA



Politisches Engagement



Aachener Zeitung LOKALES REGION SPORT PANORAMA POLITIK WIRTSCHAFT KULTUR RATGEBER ☰ MENÜ 🔍

Lokales / Eschweiler / Diskussion in der Realschule Patternhof: Was die Jungen politisch umtreibt, ist nicht nur

Diskussion in der Realschule Patternhof

Was die Jungen politisch umtreibt, ist nicht nur das Thema Klima

24. JUNI 2019 UM 22:44 UHR | Lesedauer: 4 Minuten



Die Schüler fragen, Carina Gödecke, Vize-Präsidentin des Landtags NRW, antwortet: Eine Schulstunde lang diskutierte sie mit den Jugendlichen der Realschule Patternhof. Als Verstärkung war Landtagsabgeordneter Stefan Kämmerling (hinten rechts) dabei. Foto: Marie Eckert

ESCHWEILER. Um „Fridays for Future“ kommt Carina Gödecke, Vizepräsidentin des Landtags NRW, auch in Eschweiler nicht herum, als sie sich eine Schulstunde lang den Schülerfragen stellt. „Wie stehen Sie zu „Fridays for Future“, und was planen Sie?“, fragt da eine Schülerin. Und einen kurzen Moment später: „Wollen Sie das einfach so stehen lassen?“.

Zusammenarbeit mit dem Europaverein GPB Eschweiler



EUROPE DIRECT Kalender Europa am Dienstag Europa in der Schule Europa-Infos

Tel.: 0241 / 432 - 7627 | E-Mail: europedirect@mail.aachen.de

Home

Realschule Patternhof in Brüssel

Realschüler im Herzen Europas – Besuch des Europäischen Parlaments

Der Europaverein GPB Eschweiler organisierte heute zusammen mit dem EUROPE DIRECT Informationsbüro Aachen für die Schülerinnen und Schüler der Abschlussklasse der Realschule Patternhof eine Studienfahrt nach Brüssel.

Wie nahe ist den Eschweiler Schülern Europa? Was wissen sie über die Abläufe in den Gremien und über deren Zuständigkeiten? Das waren die Fragen, denen sich die Schüler der Realschule in Brüssel stellen wollten.

Die 23 Teilnehmenden besuchten zunächst das Parlamentarium mit seiner multimedialen Darstellungen die Geschichte der europäischen Integration. Anschließend begleitete Sabine Verheyen (MdEP) die Schüler und ergänzte die Informationen um Hintergründe und persönliche Erfahrungen aus der Arbeit im Europäischen Parlament. Auch zu den aktuellen Ereignissen um die Krise in der Ukraine bezog sie als EU-Parlamentarierin



Suche

SUCHEN

Aktivitäten



Soziale Medien



Kooperationen



**VOGELSANG IP
INTERNATIONALER PLATZ**



ESCHWEILER. 38 Schüler der Realschule Patternhof aus Eschweiler haben zuletzt gemeinsam mit ihren Lehrerinnen Sandra Frischmuth und Sigrid Hendryk die ehemalige Ordensburg Vogelsang in der Eifel besucht.

Schulpartnerschaft

Ein neues Projekt der Realschule Patternhof

14. DEZEMBER 2018 UM 10:02 UHR | Lesedauer: Eine Minute



Mit dem Abschluss der Bildungspartnerschaft zwischen der Eschweiler Realschule und dem außerschulischen Lernort Vogelsang wird die Plattform für eine nachhaltige Kooperation geschaffen. Foto: Uwe Breda

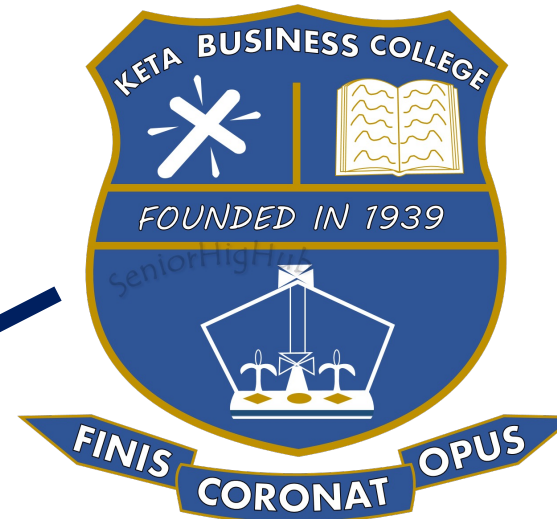
ESCHWEILER. Ende November fand nun bereits zum vierten Mal der jährliche Bildungspartner-Tag in der ehemaligen NS-Ordensburg Vogelsang statt. Anlässlich dieses Tages treffen sich im Forum Vogelsang Schulen, die mit der Akademie Vogelsang eine langfristige Zusammenarbeit im Bereich der historisch-politischen Bildung vereinbart haben.



Partnerschule

- 1939: Gründung von **KETABUSCO** (*Keta Business College*) als Privatschule; seit 1974 öffentlich;
- Teil-Internatschule
- **1764 Schülerinnen und Schüler** (Alter: 15-18 Jahre)
- **122 Lehrkräfte**
- **Schulleiterin: Fr. Matilda Dzotefe**





Keta

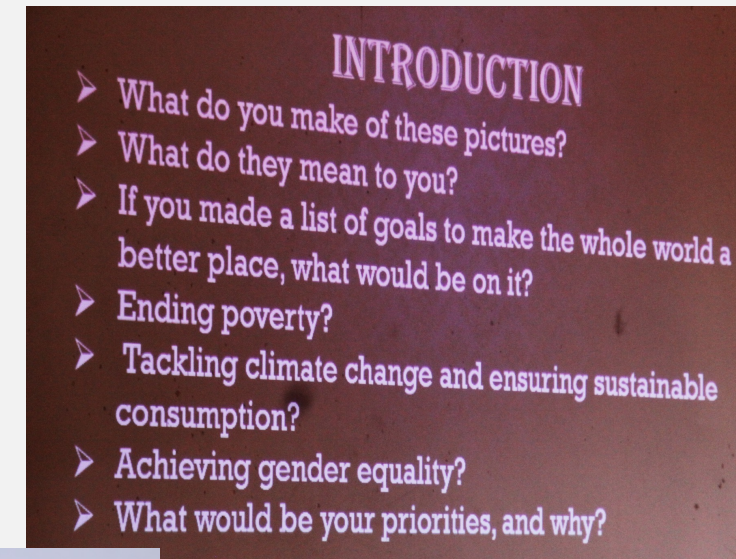
- Stadt in der Volta Region an der Küste Ghanas
- ca. 22.000 Einwohner
- Sumpfgebiet



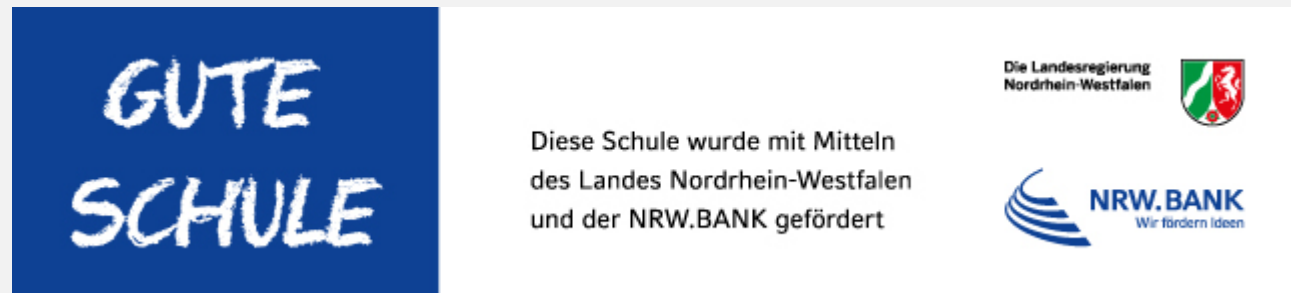


Ziele der Schulpartnerschaft

- Einblicke in Realitäten und Schulalltag junger Menschen beider Länder
- Einblicke in Weltsichten und Herausforderungen
- Eindrücke aus neuen Kulturen und ein vertieftes Verständnis globaler Wirkungen und Zusammenhänge
(vgl.: Globale Agenda 2030 und 17 nachhaltige Entwicklungsziele)



Auszeichnungen



... Schule ist mehr!



Realschule Patterhof: hier Julie Blas, Simon Koch und Celine Jerschewsky, sorgte beim Tag der offenen Tür, Foto: Timo Müller

viel war hier noch nie los" freute sich die Schulleiterin der Realschule Patterhof, über den extrem hohen Besucherandrang beim Tag der offenen Tür.

Vielen Dank!

