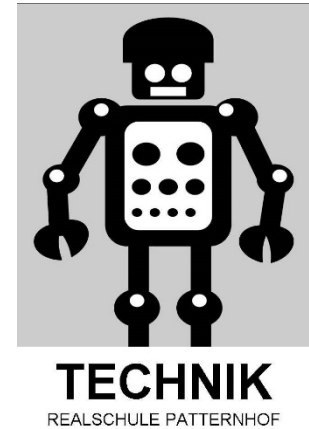


**TECHNIK**

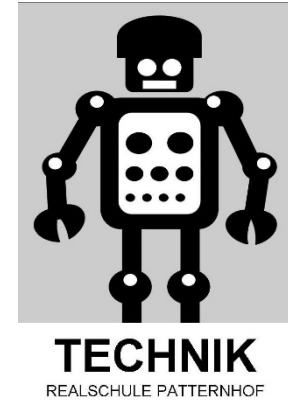
REALSCHULE PATTERNHOF

# *Voraussetzungen*

- Interesse an technischen Sachverhalten
- Handwerkliches Geschick
- Geduld, Ausdauer
- Selbstständigkeit und Sorgfalt
- Mathematisches und physikalisches Verständnis



# ***Rahmenbedingungen***



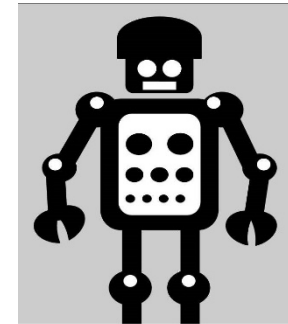
- 3 Unterrichtsstunden / Woche in Klasse 7, 8 und 9
- 4 Unterrichtsstunden / Woche in Klasse 10
- 50% Praxis, 50% Theorie
- In Klasse 7 und 1. Halbjahr Klasse 8 -  
drei Kursarbeiten pro Halbjahr
- Ab dem 2. Halbjahr der Klasse 8 -  
zwei Kursarbeiten pro Halbjahr

# ***Leistungsbewertung***

- Schriftliche Arbeiten/Kursarbeiten

Mögliche Formen:

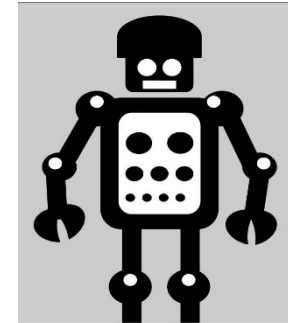
- Dokumentationsaufgaben
- Konstruktionsaufgaben
- Optimierungsaufgaben
- Angefertigtes Werkstück + Dokumentation
- Unterrichtspräsentation



**TECHNIK**  
REALSCHULE PATTERNHOF

# ***Leistungsbewertung***

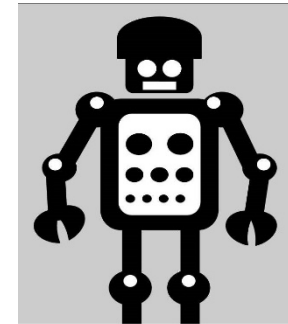
- Sonstige Leistungen
  - mündliche Beiträge (Teilnahme am Unterrichtsgespräch, Referat, Kurzvortrag)
  - Praktischer Beitrag (Technische Produkte, Entwürfe, Funktionsmodelle)
  - Schriftliche Beiträge (Protokolle, Hefter/Mappen, Lerntagebücher, Materialsammlungen)
  - Eigenverantwortlichen Beiträge (Recherche, Erkundung, Projekte)
  - Kurze schriftliche Übungen (Tests)



**TECHNIK**  
REALSCHULE PATTERNHOF

# *Themen Lehrplan*

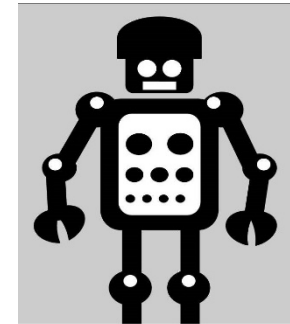
- **Sicherheit am Arbeitsplatz** (Sicherheitsmaßnahmen)
- **Fertigungsprozesse** (Werkstoffe und Werkzeugkunde, technisches Zeichnen, Arbeitsplanung)
- **Schaltungstechnik** (Schaltpläne, elektrische Bauteile, elektrische Schaltungen)
- **Automatisierung** (Geräte und Maschinen im Haushalt, industrielle Fertigung, Steuern und Regeln)
- **Bautechnik** (Baustoffe, Entwurf und Realisierung von Bauwerken, Innenraumgestaltung)
- **Mobilität** (Transport- und Verkehrsmittel, konventionelle und innovative Antriebe, Verkehrswege)
- **Kommunikations- und Digitaltechnik** (Elektronik und Digitaltechnik, Halbleiter, logische Schaltungen)
- **Energietechnik** (Energieformen, Energiewirtschaft, Umwelt)



**TECHNIK**  
REALSCHULE PATTERNHOF

# *In der Praxis*

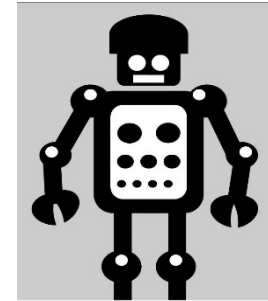
- Holz
- Metall
- Kunststoff
- Elektrotechnik



**TECHNIK**  
REALSCHULE PATTERNHOF

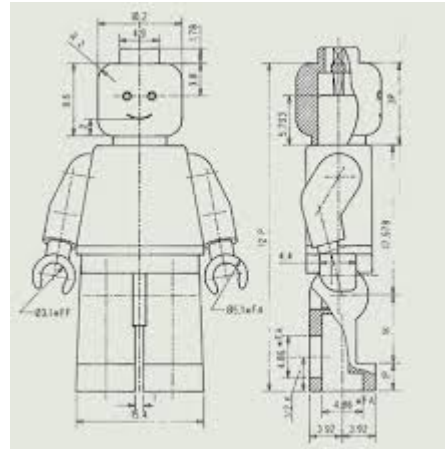


# Technisches Zeichnen

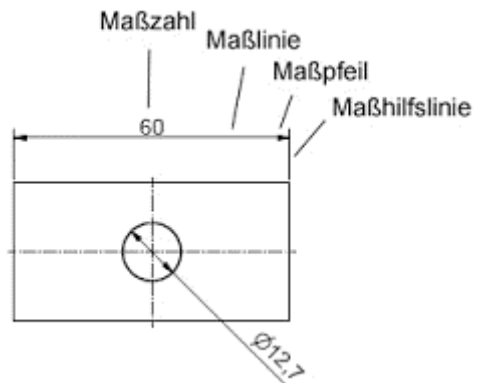
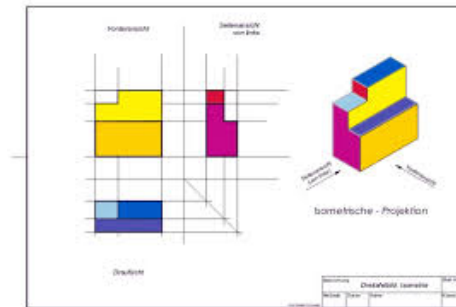


**TECHNIK**  
REALSCHULE PATTERNHOF

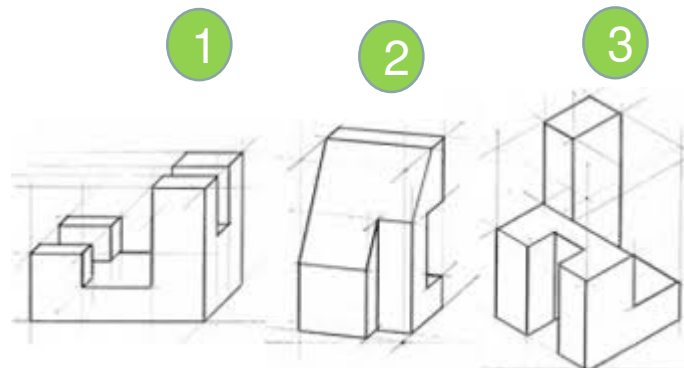
## Zeichengeräte



## Dreitafelprojektion



## Bemaßung



## Dreidimensionale Darstellung



# Maschinen

- Ständerbohrmaschine



- Dekupiersäge



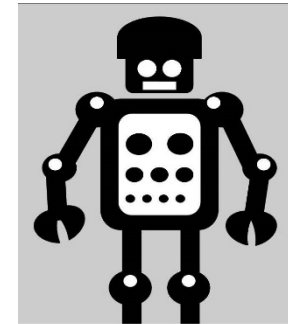
- Stichsäge



- Tellerschleifer



- LötKolben

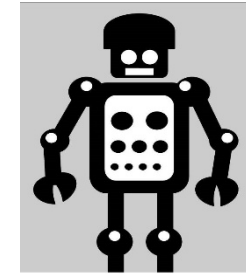


**TECHNIK**  
REALSCHULE PATTERNHOF

Werkzeuge



Der Wald



**TECHNIK**  
REALSCHULE PATTERNHOF



Arbeitssicherheit

# BEISPIELE

Holzarten



# THEMA HOLZ

Holzverarbeitung



Bohrmaschinenführerschein

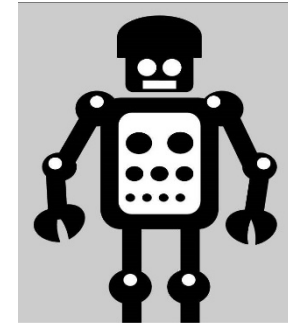


Werkstücke



Oberflächenbehandlung

# ***Fragen zum Fach Technik***



**TECHNIK**  
REALSCHULE PATTERNHOF

Die Fachlehrerinnen

**Frau Charlemagne,  
Frau Orten und  
Frau Permantier**

stehen Ihnen/Euch gerne bei Fragen und  
Beratungsbedarf zur Verfügung.